

# 焼尻島

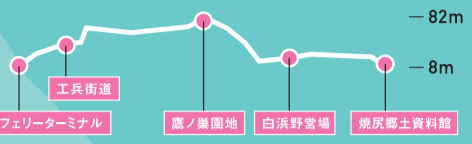
## Map

国指定天然記念物「焼尻の自然林」。  
独特な奇木の森とめん羊牧場が広がる感動の風景

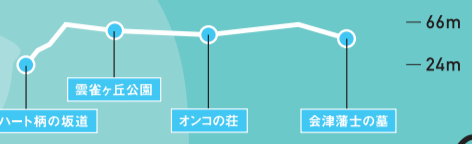
- 凡例
- WC トイレがあります
  - ビューポイント ビューポイント
  - ベンチ有 ベンチがあります
  - P 駐車場

周囲 約12km  
最高標高地 約94m

ぶらり満喫! 原生の森とめん羊牧場コース



ぶらり焼尻島の森めぐりコース



**鷹の巣園地**  
ベンチ有  
天売島が眼前に広がります。  
焼尻島の最高標高地。  
焼尻島を一望できます。

白浜海岸線を眺める  
ビュースポット

めん羊牧場牧草地でめん羊  
を見ることができます。オンコ  
街道は、めん羊牧場を抜ける  
牧歌的な景色のオススメの  
コースです。

焼尻島の自然林は、国指定  
の天然記念物です。森の一部  
の樹木は、強風と豪雪の影響  
により枝が横に広がり、地  
を這うように成長しています。

街中の空き地や電線など、身近な場所で野鳥との出会いのチャンスがあります。双眼鏡のご持参をオススメします。

天売島・焼尻島は、ほぼ  
岩場の海岸ですが、白浜  
は砂場の海岸です。磯カ  
ニ釣りなどの浜遊びにオ  
ススメの場所です。

**工兵街道記念碑**  
第二次大戦中、工兵隊が切り崩して  
作ったことから工兵街道と呼ばれる。  
利尻富士とフェリーが見えるスポット

**アザラシの上陸地**  
ゴマアザラシが見えるスポット  
双眼鏡を持参ください。

**焼尻郷土館**  
明治33年に建てられた  
旧小納家  
道指定有形文化財





## 島巡りの前の準備や下調べ

### 船の運航状況を確認!

天候状況等により欠航になる場合があります。

### 食事は事前確認が安心!

飲食店がお休みの場合があります。

### 歩きやすい靴と服装で!

紫外線対策! 熱中症予防! 防虫対策! 防寒対策!

### こんにちは。と言ってみよう!

島はすれ違う人に挨拶するのも普通です。

### お天気には逆らえない。

晴天に恵まれることを祈りましょう。

## 半日コース

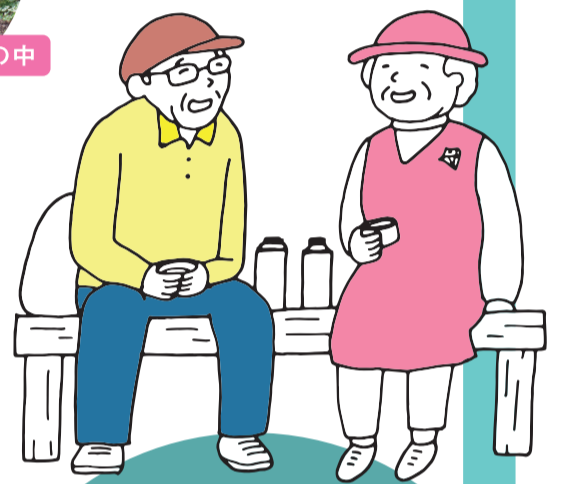
### ぶらり満喫! 原生の森とめん羊牧場コース

移動時間  
約3時間

森を抜けると、羊がいる牧草風景が広がる。のんびりとした情景となだらかな海岸線を満喫!



花めぐりしてるだけで  
楽しくて時間を  
忘れてしまいますね



### 生きもの観察を楽しむためのお願い

たくさんの生きもののにぎわう素敵な島ですが、人が生きものとの接し方を誤ってしまうと、安心して暮らすことができなくなります。そうならないようマナーを守り、観察を楽しみましょう。

- 野生動物に食べ物を与えないでください。
- 道から外れず、舗装路の上から観察しましょう。
- 野生動物を驚かさないう、適切な距離で観察しましょう。
- ゴミは責任を持って持ち帰りましょう。

### 危険な生き物

#### スズメバチ

※クマ、キツネ、エゾシカなどはいません。



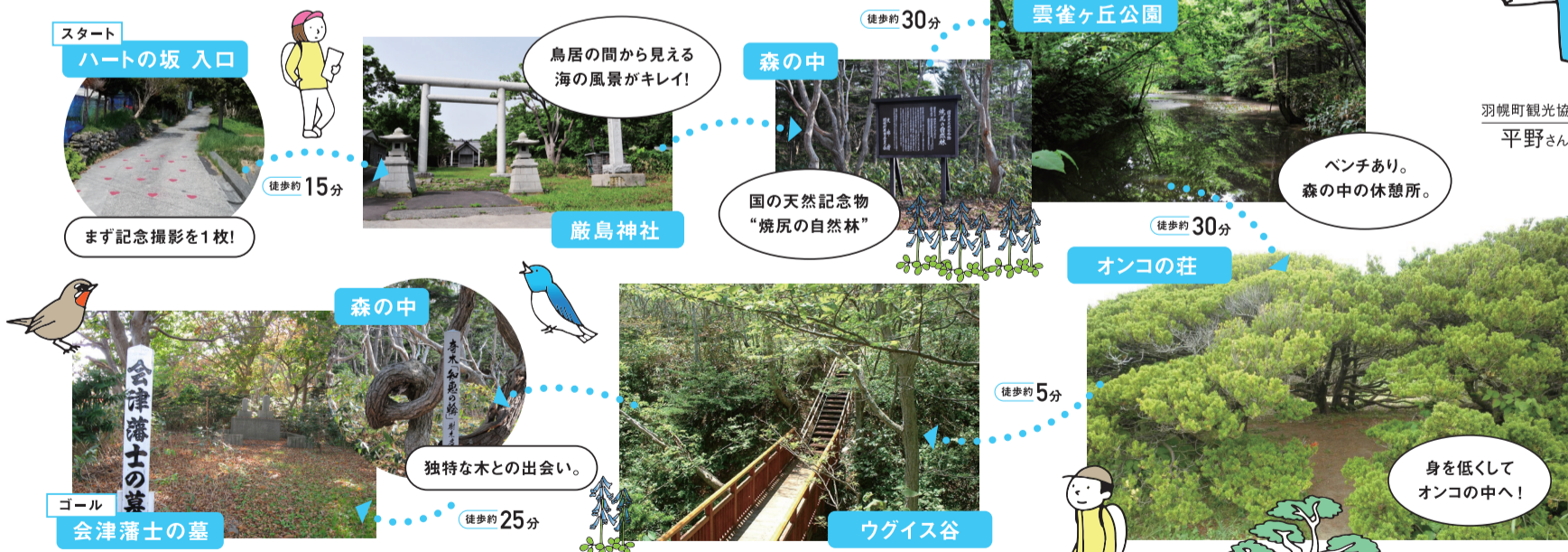
## 散歩コース

### ぶらり焼尻島の森めぐりコース

移動時間  
約2時間

強風と豪雪に耐える“地を這う森”。

横に広がる枝や、傾いたまま成長した奇木など独特な森林相が広がる。



### 🚲 レンタサイクル

●レンタサイクル梅原 01648-2-3559

### 🚗 観光ハイヤー

●焼尻観光ハイヤー 090-7050-3243

●布目旅館観光ハイヤー 090-3238-5132

※路線バス・タクシーの運行はございません。

天売島・焼尻島  
WEBサイト  
島時間

島の楽しみ

